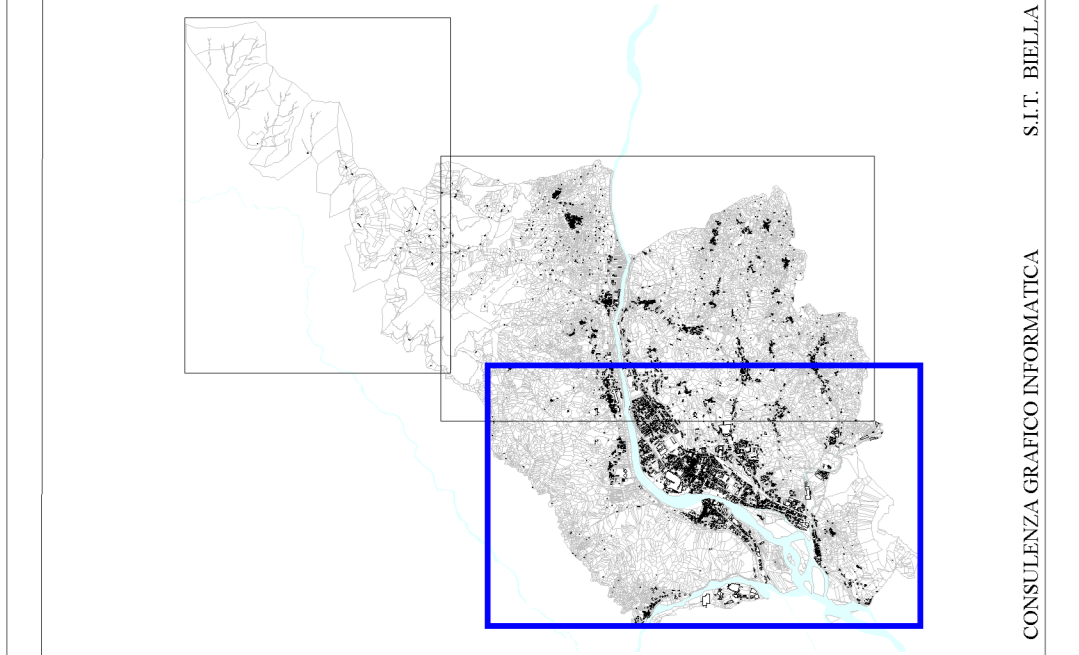


Linee sovraordinate	
	SSI di Interesse Comunitario (Scheda Fono 7111/2000)
	Area Protetta del Parco del Monte Fenera (Area di Interesse Archeologico)
	Area di Interesse di alto valore art. 137 (D.lgs. 42/2004)
	"Parco" (Monte Torno e Alto Sesto, Monte Fenera)
	Fiume di interesse di alto valore come Fiume art. 142 (D.lgs. 42/2004)
	Area naturale di alto valore come Fiume art. 142 (D.lgs. 42/2004)
	Zona protetta da un corso d'acqua art. 142 (D.lgs. 42/2004)
	Area brucata di uso pastorale da monti art. 142 (D.lgs. 42/2004)
	Vincolo idrogeologico e forestale
	Perimetrazione urbanistica soggetta ai vincoli della L. 64/74
	Area di Interesse Archeologico art. 13 D.lgs. 42/2004
	Area di Interesse Archeologico (Forte S. Ruffino di Borgosesia)
Fianchi, rispetto ad elementi naturali	
	Strada
	Fiume
	Cimitero
	Pozzo sorgente e relativi impianti base (200m)
	Pozzo a sorgente (ZTA) - Zona di Tutela Acqua
	Pozzo a sorgente (ZRA) - Zona di Riposo Acqua
	Visibilità senza marcia
	Circoli minori principali e secondari (art. 13 PPR)
	Circoli principali
	Canali di scolo da valdini art. 14 PPR
	Linee distribuite Terna e relative EPS
	Linee interurbane Stato e relativi impianti
Rischio idraulico	
	Area a rischio molto elevato (RME)
	Fiume R1
	Fiume R2
	Fiume R3
Linee di PPR soggette	
	Contorni entro cui art. 24 L.R. 56/77 (area di Interesse Archeologico)

CITTA' DI BORGESIA
REVISIONE GENERALE DEL
PIANO REGOLATORE GENERALE COMUNALE
 PROGETTO DEFINITIVO
 ai sensi della L.R. 56/77, come modificata ed integrata L.R.3/2013

TAV: n. IC2.3
 Scala: 1:5000
VINCOLI SOVRAORDINATI



PRIC - Approvato con Delibera di Giunta Regionale n. 8-13112 del 29/07/2014

Redazione Generale:
 Progetto Urbanistico - Approvato con Delibera di C.C. n. 43 - 2016

GRUPPO DI PROGETTAZIONE:
 ASPETTI GEOLOGICI
 Geol. Fabio Domenico Tardito
 Geol. Marco Innocenti
 Geol. Eugenio Anella

IL SINDACO E ASSessori ALLAIBANISTICA
 Giuseppe Bazzani

IL SEGRETARIO GENERALE
 Dott. Marco Portogio

IL RESPONSABILE DEL PROCEDIMENTO
 Geom. Romano Scavone

