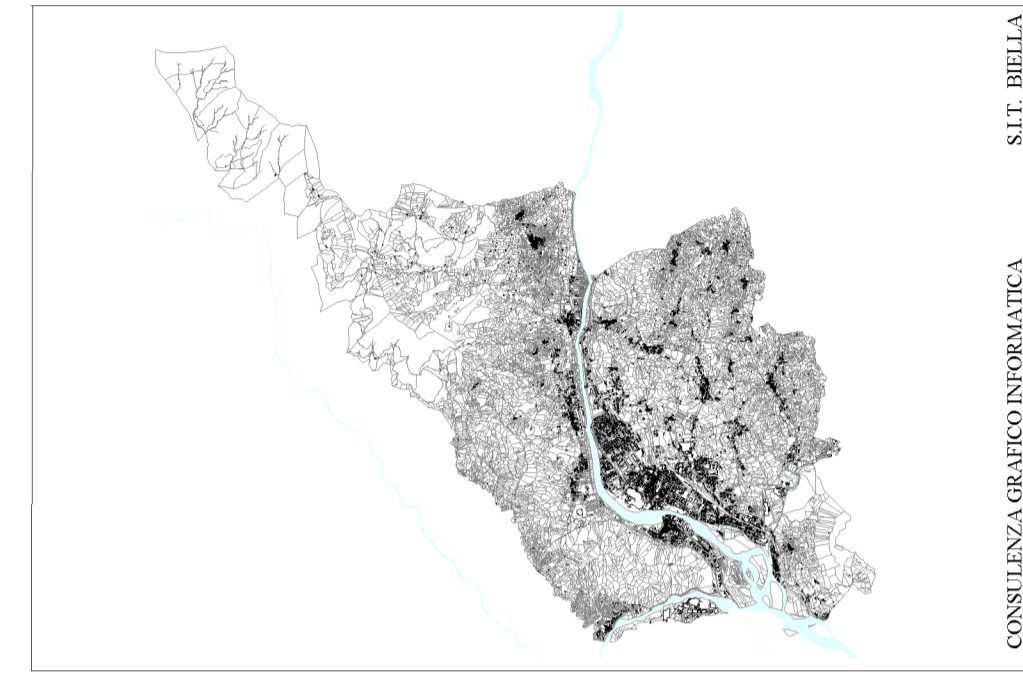


TAV: n. 2A8.3  
Scala 1 : 25.000

**MOSAICATURA DELLA PIANIFICAZIONE**  
**DEI COMUNI CONTERMINI**



PRGC - Approvato con Delibera di Giunta Regionale n. 8-13112 del 29/07/2004

Revisione Generale  
Progetto Definitivo - Approvato con Delibera di C.C. n° del / / 2016

GRUPPO DI PROGETTAZIONE

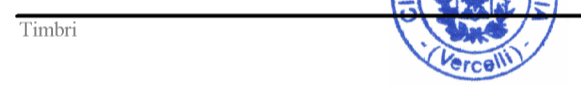
Arch. Gianfranco Pagliettini  
Arch. Luisa Bighettini  
Arch. Raffaella Gambino

ASPETTI GEOLOGICI  
Geol. Fulvio Domenico Epifani  
Geol. Marco Innocenti  
Geol. Eugenio Zanella

IL SINDACO E ASSESSORE ALL'URBANISTICA  
Gianluca Buonanno

IL SEGRETARIO GENERALE  
Dott. Marocco Pierluigi

IL RESPONSABILE DEL PROCEDIMENTO  
Geom. Renato Senatore



**Legend**

- Limiti comunali PRG
- Centri storici/nuclii minori
- Altre aree urbanizzate di pregio
- Aree residenziali consolidate
- Aree residenziali di completamento o ristrutturazione urbanistica
- Aree residenziali di espansione
- Aree residenziali di trasformazione
- Aree residenziali generiche
- Aree produttive consolidate
- Aree produttive di completamento e riordino
- Aree produttive di espansione
- Aree produttive di trasformazione
- Aree produttive generiche
- Aree terziarie consolidate
- Aree terziarie di completamento o ristrutturazione urbanistica
- Aree terziarie di espansione
- Aree terziarie di trasformazione
- Aree terziarie generiche
- Aree polifunzionali consolidate
- Aree polifunzionali di completamento o ristrutturazione urbanistica
- Aree polifunzionali di espansione
- Aree polifunzionali di trasformazione
- Aree polifunzionali generiche
- Aree ricettivo-turistiche esistenti
- Aree ricettivo-turistiche previste
- Aree ricettivo-turistiche generiche
- Aree per servizi ed impianti
- Aree agricole
- Aree di pregio naturale
- Attività inquinanti