

LEGENDA

	Residenziali ad intervento diretto
	Incrementi residenziali potenziali (>=300mc)
	Residenziali soggetti a IEU
	Residenziali soggetti a SUE
	Residenziali soggetti a RU
	Residenziali o misti in corso di attuazione
	Numero di riferimento aree residenziali
	Produttivi ad intervento diretto
	Produttivi soggetti a IEU
	Produttivi soggetti a SUE
	Produttivi in corso di attuazione
	Numero di riferimento aree produttive
	Interventi attuati
	Interventi attuati parzialmente
	Zone di riferimento per le misure

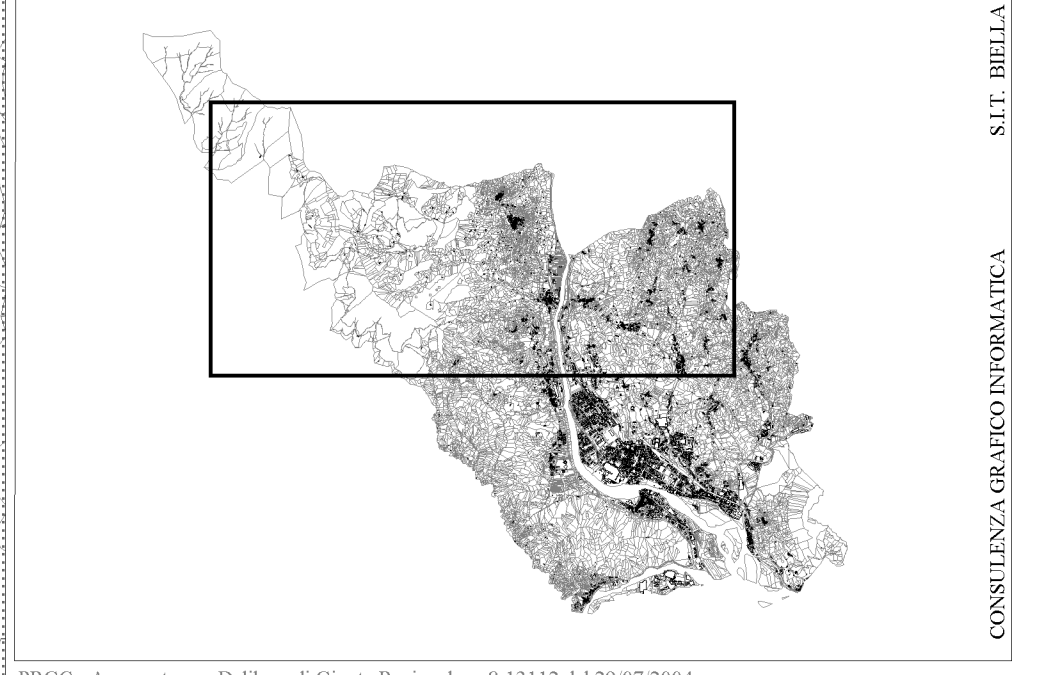
REGIONE PIEMONTE
 PROVINCIA DI VERCELLI

COMUNITA' MONTANA VALLESA
 AGENZIA SANITARIA LOCALE "V"

CITTA' DI BORGESIESIA
REVISIONE GENERALE DEL
PIANO REGOLATORE GENERALE COMUNALE
 PROGETTO DEFINITIVO

ai sensi della L.R. 56/77, come modificata ed integrata L.R.3/2013

TAV: n. 2A8.1a
 Scala 1:5.000
STATO DI ATTUAZIONE DEL PRG VIGENTE
 Residenza e produttivo



PRGC - Approvato con Delibera di Giunta Regionale n. 8-13112 del 29/07/2004

Revisione Generale
 Progetto Definitivo - Approvato con Delibera di C.C. n° del / / 2016

GRUPPO DI PROGETTAZIONE

	ASPETTI GEOLOGICI Geol. Fulvio D'Amico Engliani Geol. Marco Innocenti Geol. Fugano Zanella
--	---

IL SINDACO E ASSESSORE ALL'URBANISTICA
 Gianluca Fossumo

IL SEGRETARIO GENERALE
 Dott. Marocco Pierluigi

IL RESPONSABILE DEL PROCEDIMENTO
 Geom. Renato Senatore

